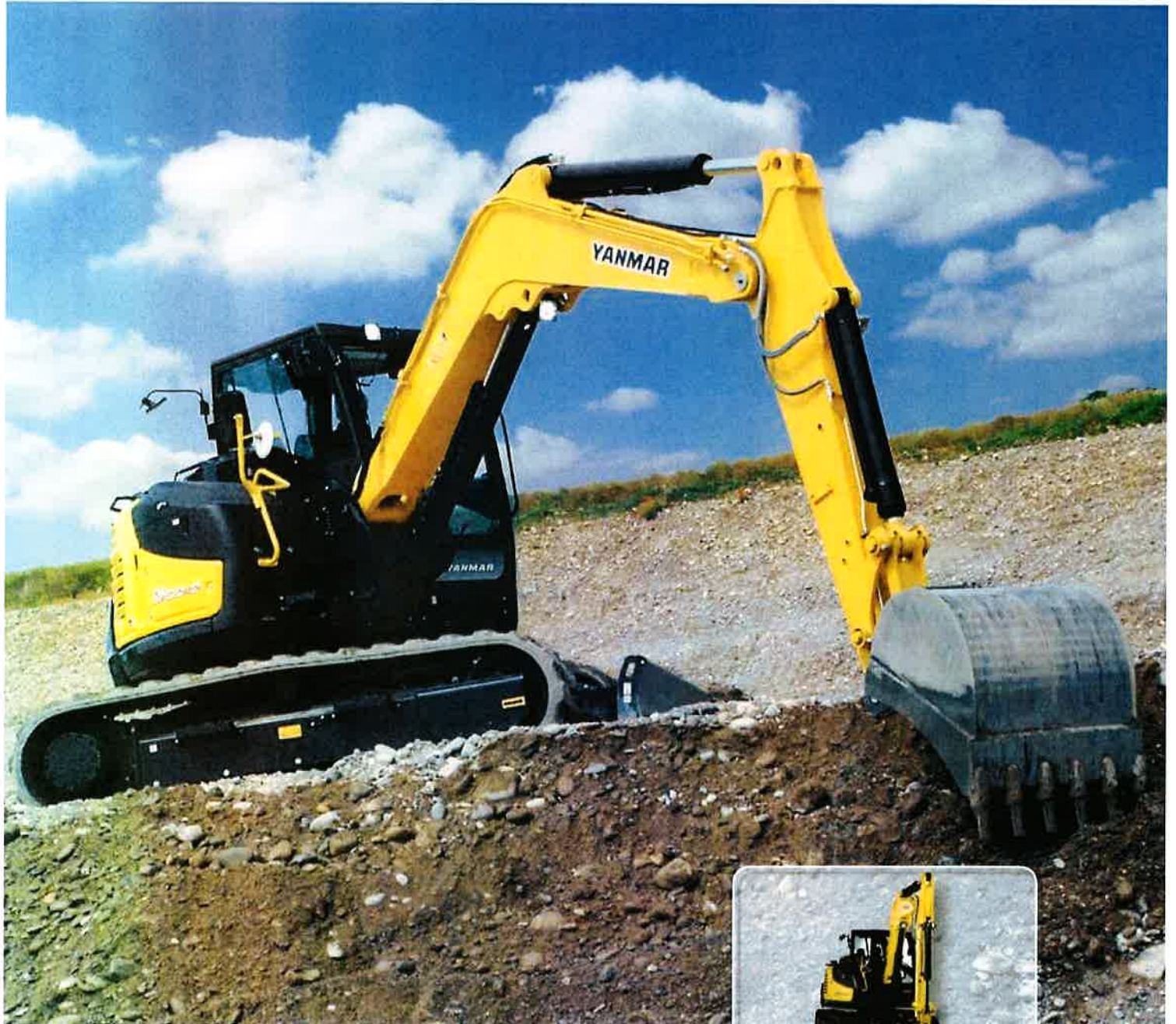




YANMAR

MIDI-PELLE

SV100-2



Moteur

4TNV98CT-VBV

Puissance nette

70,3 CV

Poids opérationnel

9625 kg

Force d'excavation (godet)

68,5 kN

SV100-2

UN RAPPORT INÉGALÉ ENTRE COMPACTITÉ ET PERFORMANCES

Rayon de rotation arrière :
1330 mm

Rayon de rotation minimum : **2480 mm**
Avec flèche déportée : **2110 mm**

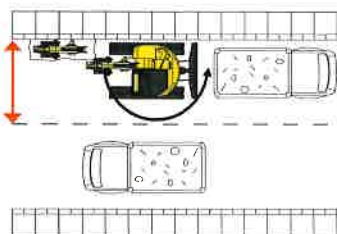
Déport arrière de
seulement **170 mm**

Voie : **1870 mm**

Excellente visibilité à **360°**

Largeur hors tout de la machine : **2320 mm**

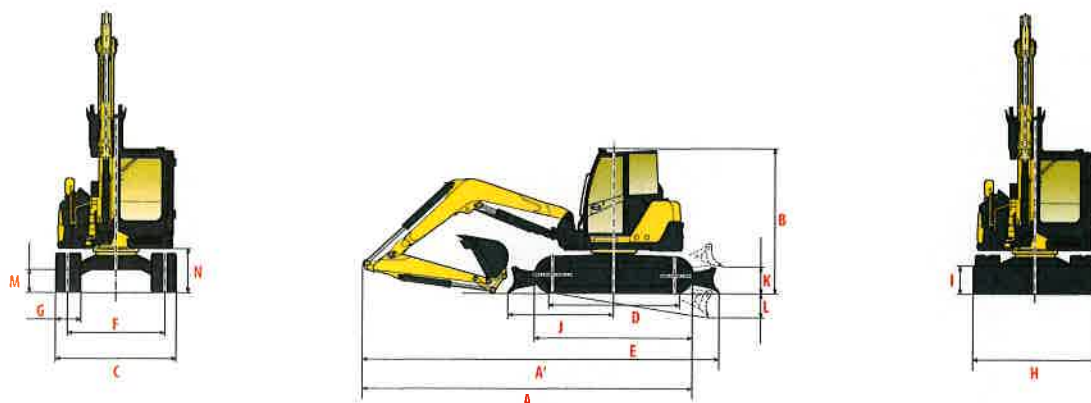
3440 mm



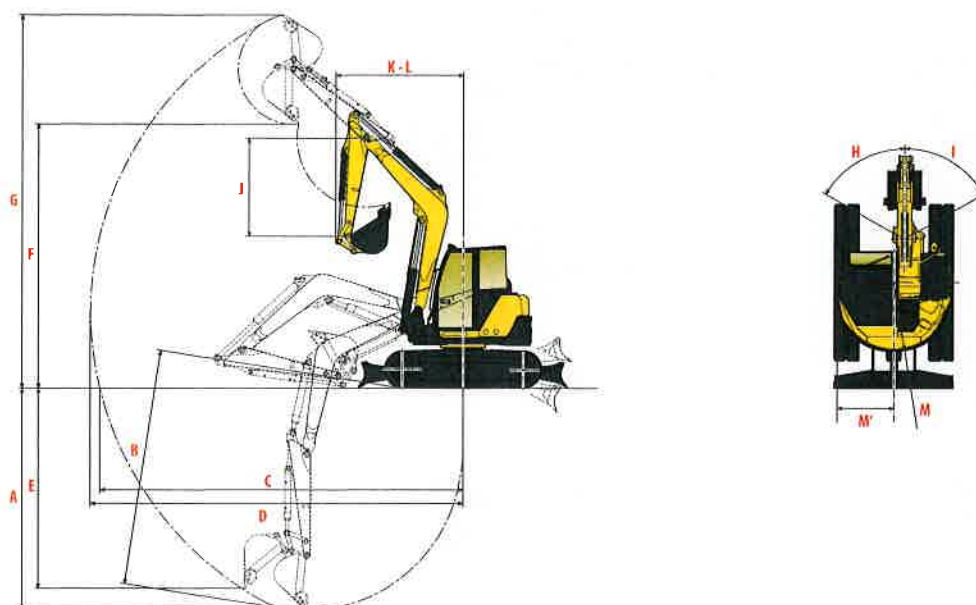
IDÉALE POUR LES TRAVAUX URBAINS

La SV100-2 est particulièrement adaptée aux travaux dans des zones urbaines : aucun besoin de bloquer la circulation sur deux voies.

DIMENSIONS



A» Longueur hors tout	6390 / 6450* mm	H» Largeur hors tout de la lame	2320 mm
A'» Longueur hors tout avec lame arrière	6900 / 6950* mm	I» Hauteur hors tout de la lame	520 mm
B» Hauteur hors tout	2810 mm	J» Distance de la lame	2040 mm
C» Largeur hors tout	2320 mm	K» Hauteur de relevage max. au-dessus du sol	520 mm
D» Longueur des chenilles au sol	2370 mm	L» Profondeur d'abaissement max. depuis le sol	460 mm
E» Longueur du train de chenilles	3070 mm	M» Garde au sol minimale	450 mm
F» Voie	1870 mm	N» Garde au sol sous contrepoids	820 mm
G» Largeur des chenilles	485 mm		



A» Profondeur de fouille max. - lame levée	4290 / 4640* mm	H» Déport de pied de flèche gauche	60°
B» Profondeur de fouille max. - lame baissée	4570 / 4910* mm	I» Déport de pied de flèche droite	60°
C» Portée de fouille max. au sol	7060 / 7400* mm	J» Longueur du bras	1950 / 2300* mm
D» Portée de fouille max.	7240 / 7570* mm	K» Rayon de rotation avant	2480 / 2550* mm
E» Paroi verticale max.	3870 / 4210* mm	L» Rayon de rotation avant avec flèche déportée	2110 / 2180* mm
F» Hauteur de déchargement max.	5140 / 5300* mm	M» Rayon de rotation arrière	1330 mm
G» Hauteur d'attaque max.	7260 / 7500* mm	M'» Rayon de rotation arrière avec contrepoids additionnel	1470 mm

*Avec bras long

Sous réserve de modifications techniques. Dimensions données en mm avec godet spécifique Yanmar.

FORCES DE LEVAGE



Charge de basculement, flèche longitudinale



Charge de basculement, flèche transversale

Contrepoids standard, balancier standard

A	Lame baissée								Lame levée							
	Max.	5 m		4 m		3 m		Max.	5 m		4 m		3 m			
B																
5 m	1820	1830	-	-	1710	1730	-	-	1820	1790	-	-	1710	1710		
4 m	1380	1800	1780	1790	1820	1810	-	-	1360	1750	1760	1760	1810	1780		
3 m	1200	1830	1560	1930	2150	2190	2660	2740	1150	1370	1560	1890	2170	2180	2640	2690
2 m	1100	1850	1480	2150	2030	2670	3150	3840	1080	1260	1490	1760	2030	2620	3080	3810
1 m	1080	1920	1430	2370	1930	3090	2920	4470	1050	1230	1420	1690	1920	2320	2790	3410
0 m	1120	1980	1370	2470	1850	3270	2790	4590	1080	1240	1400	1650	1850	2230	2630	3280
-1 m	1210	2030	1370	2400	1820	3160	2940	4320	1220	1400	1380	1650	1830	2250	2780	3430
-2 m	1490	1980	-	-	1870	2880	2720	3700	1420	1680	-	-	1710	2200	2750	3750

Contrepoids standard, balancier long

A	Lame baissée								Lame levée							
	Max.	5 m		4 m		3 m		Max.	5 m		4 m		3 m			
B																
5 m	1680	1680	1620	1620	-	-	-	-	1680	1680	1620	1620	-	-	-	-
4 m	1190	1690	1610	1610	-	-	-	-	1180	1380	1610	1610	-	-	-	-
3 m	1070	1720	1560	1900	1980	1980	-	-	1060	1220	1540	1800	1980	1980	-	-
2 m	990	1740	1520	2040	2110	2460	3480	3480	990	1170	1500	1730	2100	2440	3480	3480
1 m	980	1780	1470	2290	2020	2970	2920	4290	960	1150	1440	1710	1980	2440	2910	3610
0 m	1010	1820	1360	2430	1850	3170	2710	4500	980	1180	1360	1610	1840	2280	2680	3360
-1 m	1080	1890	1370	2470	1860	3250	2770	4460	1070	1270	1350	1610	1830	2210	2700	3300
-2 m	1250	1860	1340	2150	1800	2900	2840	3950	1250	1480	1330	1640	1790	2210	2780	3370

Contrepoids additionnel, balancier standard

A	Avec rotoliti*								Sans rotoliti							
	Lame baissée				Lame levée				Lame baissée				Lame levée			
B	Max.	5 m		4 m		3 m		Max.	5 m		4 m		3 m			
5 m	1570	1570	-	-	1470	1470	-	-	1820	1830	-	-	1710	1710		
4 m	1320	1550	1540	1540	1570	1570	-	-	1530	1800	1780	1790	1820	1810		
3 m	1120	1580	1520	1680	1930	1930	-	-	1330	1830	1730	1930	2150	2190		
2 m	1020	1610	1440	1900	2040	2420	-	-	1230	1860	1650	2150	2250	2670		
1 m	1000	1670	1390	2120	1940	2840	-	-	1210	1920	1600	2370	2150	3090		
0 m	1040	1730	1330	2220	1850	3170	-	-	1250	1980	1540	2470	2080	3270		
-1 m	1150	1780	1330	2150	1860	3250	-	-	1360	2030	1540	2400	2200	3160		
-2 m	1150	1190	1330	1630	-	-	-	-	1660	1980	-	-	2090	2880		

Contrepoids additionnel, balancier long

A	Lame baissée								Lame levée							
	Max.	5 m		4 m		3 m		Max.	5 m		4 m		3 m			
B																
5 m	1680	1680	1620	1620	-	-	-	-	1680	1680	1620	1620	-	-		
4 m	1330	1690	1610	1610	-	-	-	-	1320	1540	1610	1610	-	-		
3 m	1190	1720	1720	1800	1980	1980	-	-	1190	1370	1720	1800	1980	1980		
2 m	1120	1740	1690	2040	2330	2460	3480	3480	1110	1320	1670	1930	2320	2440	3480	3480
1 m	1100	1780	1640	2290	2250	2970	3250	4290	1090	1290	1610	1910	2210	2710	3240	4040
0 m	1140	1820	1530	2430	2070	3170	3040	4500	1120	1320	1520	1810	2070	2550	3000	3780
-1 m	1220	1890	1540	2470	1780	3250	3100	4460	1200	1430	1520	1810	2050	2480	3030	3720
-2 m	1410	1860	1510	2150	2020	2900	3170	3950	1410	1670	1500	1830	2010	2480	3110	3790

* Rotoliti de 285 kg

Les données de ce tableau représentent la capacité de levage selon la norme ISO 10567. Elles n'incluent pas le poids du godet et correspondent à 75% de la charge maximale statique avant basculement ou à 87% de la force hydraulique de levage. Les données notées avec * traduisent les limites hydrauliques de la force de levage.

CARACTÉRISTIQUES TECHNIQUES

POIDS +/- 2 % (NORMES CE)

	Poids	Pression au sol
Poids opérationnel (chenilles caoutchouc)	9625 kg	0,381 kg/cm ²
Poids de transport (chenilles caoutchouc)	9550 kg	0,378 kg/cm ²
Avec chenilles acier	+ 50 kg	0,39 kg/cm ²
Avec contrepois additionnel	+ 400 kg	0,396 kg/cm ²
Avec protection FOPS II	+ 100 kg	0,385 kg/cm ²

MOTEUR

Type	4TNV98CT-VBV
Carburant	Diesel
Puissance nette	51,7 kW / 70,3 CV / 2100 tr/min
Puissance brute	53,7 kW / 73 CV / 2100 tr/min
Cylindrée	3318 cm ³
Couple maximum	283 N.m. / 1365 tr/min
Refroidissement	Liquide
Démarreur	3 kW
Batterie	12 V - 115 Ah
Alternateur	12 V - 80 A

SYSTÈME HYDRAULIQUE

Pression maximum	275 bars
1 pompe double à pistons à débit variable	2 x 77,7 l/min
1 pompe à engrenages	53,2 l/min
1 pompe à engrenages pour pilotage	20 l/min

PTO	Données théoriques à 2100 tr/min	
	Pression	Débit d'huile
	0 ~ 245 bars	130 ~ 60 l/min
	0 ~ 245 bars	130 ~ 60 l/min



Le débit diminue quand la pression augmente

PERFORMANCES

Vitesse de translation	2,5 / 4,4 km/h (2,2 / 4,0 km/h avec chenilles acier)
Vitesse de rotation	9,1 tr/min
Force d'excavation (bras)	45,8 kN (4670 kgf) / 40,9 kN (4170 kgf) avec bras long
Force d'excavation (godet)	68,5 kN (6980 kgf)
Force de traction	91,6 kN
Pente maximale	30°
Pression acoustique (2000/14/CE & 2005/88/CE)	97 dB(A) / 101 dB(A) (LwA)

CHASSIS INFÉRIEUR

Nombre de galets supérieurs	1
Nombre de galets inférieurs	5
Système de tension des chenilles	Par vérin à graisse

CONTENANCES

Réservoir carburant	115 l
Liquide de refroidissement	10,6 l
Huile moteur	11,2 l
Circuit hydraulique	115 l
Réservoir hydraulique	60 l

FRÉQUENCE DE MAINTENANCE

Changement huile moteur et filtre : **250 heures** | Changement filtre gasoil : **500 heures** | Changement filtre huile hydraulique : **1000 heures** | Changement huile hydraulique : **1000 heures** | Changement liquide de refroidissement : **1000 heures** | Nettoyage filtre à particules : **3000 heures** | Changement filtre à particules : **9000 heures**